

# Installation of Skirting

Installatie Plinten | Installation Plinthes  
 Installation Sockelleisten | Instalación Zócalos



**ORAC**  
DECOR

**ORAC nv/sa**  
 Biekorfstraat 32, 8400 Ostend, Belgium  
 T +32 (0)59 80 32 52 | F +32 (0)59 80 28 10  
 info@oracdecor.com | www.oracdecor.com

**Ready?  
Set?  
Go!**

**✓ INSTALLATION  
GUARANTEE**

## Ready?

Surface & Atmosphere



**Storage and installation conditions: Place profiles and adhesives at room temperature 24hrs before installation**  
 Opslag- en plaatsingsvoorwaarden: Plaats profielen en lijmen 24 uur vóór de installatie op kamertemperatuur  
 Conditions d'installation et de stockage: Stockez les profils et les colles à température ambiante 24 heures avant la pose  
 Lager- und Installationsbedingungen: Profile und Kleber 24 Stunden vor Verlegung bei Zimmertemperatur lagern  
 Condiciones de almacenamiento y de instalación: Colocar molduras y adhesivos en el lugar 24 horas antes de la aplicación



**Dust free**  
 Stofvrij  
 Sans poussière  
 Staubfrei  
 Libre de polvo



**Sand and wash surface**  
 Schuur en reinig de ondergrond  
 Poncez et nettoyez la surface  
 Schleifen und reinigen Sie den Untergrund  
 Superficie lavada y arenosa



**Flat wall & floor**  
 Viakke wand en vloer  
 Mur et sol plats  
 Plane Wand und Boden  
 Paredes y suelo lisos



**Dry**  
 Droog  
 Sec  
 Trocken  
 Seco



**No grease**  
 Vetvrij  
 Sans graisse  
 Fettfrei  
 Sin grasa

## Set?

**ONLY FULL GUARANTEE WITH DECOFIX**  
 VOLLEDIGE GARANTIE ENKEL BIJ GEBRUIK VAN DECOFIX  
 GARANTIE TOTALE UNIQUEMENT AVEC COLLE DECOFIX  
 VOLLSTÄNDIGE GARANTIE NUR BEI DER VERWENDUNG VON DECOFIX  
 GARANTÍA COMPLETA SÓLO SI SE UTILIZA DECOFIX

DecoFix Adhesives

**Interior, porous and dry surface**  
 Binnen, poreuze en droge ondergronden  
 Pose à l'intérieur, surfaces poreuses, pièces non humides  
 Innen, poröse/saugfähige und trockene Untergründe  
 Interior, superficies porosas y secas



**Exterior, non-porous and humid surface**  
 Buiten, niet-poreuze en vochtige ondergronden  
 Pose à l'extérieur, surfaces non poreuses, environnement humide  
 Außen, nicht-poröse/saugfähige Untergründe und Feuchträume  
 Exterior, superficies no porosas, ambientes húmedos



1



**Seal wall**  
 Verbinding muur  
 Adhésion mur  
 Verbindung Wand  
 Adherencia paredes

**DecoFix Pro**  
 Strong, water-based acrylic installation adhesive

FDP500 310ml | 7 > 8m  
 FDP600 4200ml | 65 > 110m

Water

or  
 of | ou |  
 oder | o

**DecoFix Hydro**  
 Very strong MS-Polymer-based installation adhesive

FDP700 290 ml | 7 > 8m

Soap

2



**Joint between mouldings\***  
 Verbinding tussen profielen  
 Joints entre les profils  
 Nahtverbindungen zwischen Profilen  
 Uniones de los perfiles

**DecoFix Extra**  
 Polyurethane-based adhesive\*

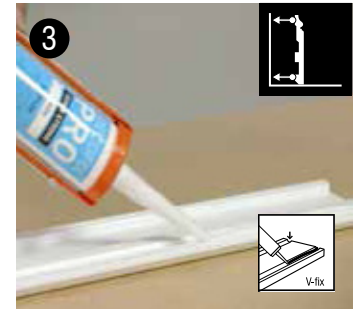
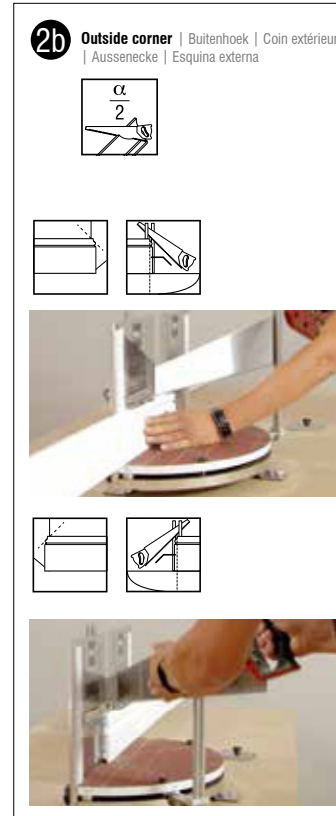
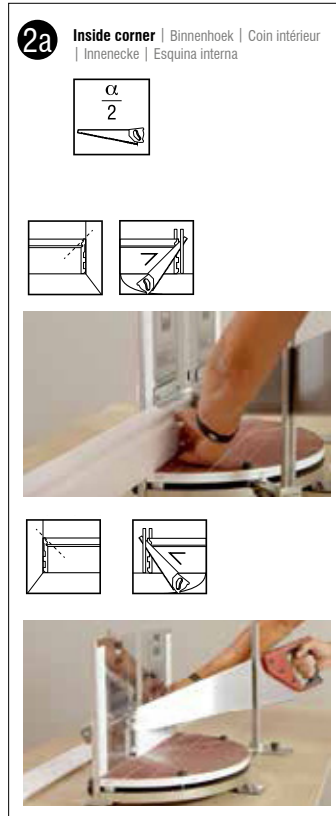
FX200 310ml | min. 80m  
 FX210 tube 80ml | min. 20m

Synth. thinner/  
 Acetone

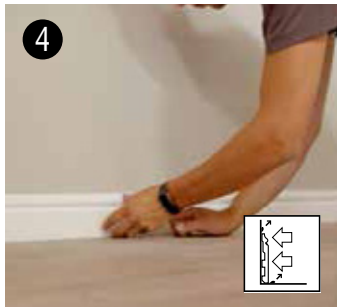
**Go!**

# Installation of Skirting

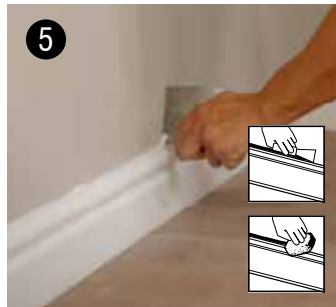
Installatie Plinten | Installation Plinthes  
Installation Sockelleisten | Instalación Zócalos



**Apply adhesive in V-Fix over the entire length** | Breng lijm over volledige lengte aan in V-Fix | Appliquez la colle sur toute la longueur dans V-Fix | Tragen Sie den Kleber in die V-Fugen entlang des Profils auf | Aplicar cola en V-Fix a lo largo de todo el perfil



**Push firmly** | Duw stevig aan | Pressez fermement | Fest andrücken | Presione bien



**Removal** | Verwijderen | Enlever | Entfernen | Eliminar  
**DecoFix Pro: humid sponge** Vochtige spons | Eponge humide | Feuchtem Schwamm | Esponja húmeda  
**DecoFix Hydro: soap solution** Zeepoplossing | Solution savonneuse | Seifenlösung | Agua y jabón



**Use DecoFix Extra in every joint** | Gebruik DecoFix Extra in elke naad | Utilisez DecoFix Extra pour chaque joint | Verwenden Sie DecoFix Extra bei jeder Naht | Utilice DecoFix Extra en todas las juntas



**Push firmly** | Duw stevig naar elkaar toe | Poussez fermement | Fest aneinander drücken | Presione con firmeza



**Remove excess adhesive in joints with spatula after max. 1 hr, repeat after 2-3 hours. Clean with Acetone/synth. Thinner** | Verwijder de overvloedige lijm vóór uitharding (na max. 1 uur en na 2 tot 3 uur) | Éliminez les excès de colle avant le durcissement (1 heure max. et recommencez après 2-3 heures) | Überschüssigen Kleber vor dem Aushärten mit einer Spachtel entfernen durch Abziehen (nach 1 Std und nach 2-3 Std wiederholen) | Eliminar cola excesiva antes de endurecer (max. 1 hora y repetir 2-3 horas después)



**Immediately paintable** | Onmiddellijk overschilderbaar | Prêt à peindre immédiatement | Sofort Überstreichbar | Inmediatamente pintable

## Installation Video



& other manuals: scan the QR code

