

Verarbeitungsanleitung NMC Säulen:



1. SÄULEN

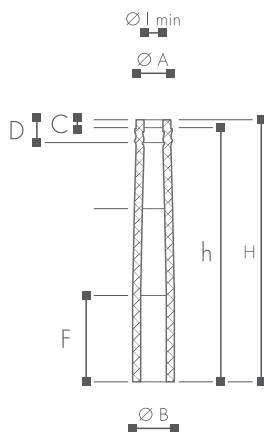
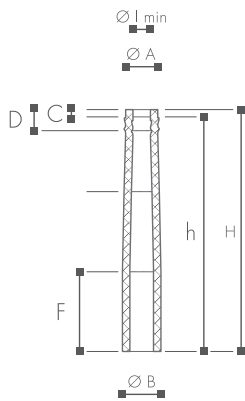
| (cm) | DSS1/DFS1 | DSS2/DFS2 | DSS3/DFS3 | DSM1 | DSM2 | DSM3 |
|--------|-----------|-----------|-----------|--------|--------|--------|
| øxH | 20x250 | 25x250 | 30x250 | 20x300 | 25x300 | 30x300 |
| øA | 15,5 | 19,5 | 23,5 | 15,5 | 19,5 | 23,5 |
| øB | 19,5 | 24,5 | 29,5 | 19,5 | 24,5 | 29,5 |
| C | 4 | 6 | 8 | 4 | 6 | 8 |
| D | 8 | 9 | 11 | 8 | 9 | 11 |
| E | 4 | 4,5 | 5 | 4,5 | 4,5 | 5 |
| F | 85 | 85 | 85 | 100 | 100 | 100 |
| G | 15 | 20 | 25 | 15 | 20 | 25 |
| H | 250 | 250 | 250 | 300 | 300 | 300 |
| h | 246 | 244 | 242 | 296 | 294 | 292 |
| øl min | 10 | 14 | 18 | 10 | 14 | 18 |

Bezeichnung „S“ = glatt, Bezeichnung „F“ = kanneliert

- Mögliche Innendurchmesser bei Ummantelung:
 ø 20 cm: Säulen = 10 cm / ø 25 cm: Säulen = 14 cm / ø 30 cm: Säulen = 18 cm
- Durchmesser einer eckigen Stütze berechnen:
 $\varnothing = \sqrt{(a^2 + b^2)}$ (Wurzel aus $a^2 + b^2$)

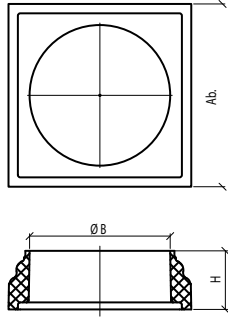
2. DIE GESAMTHÖHE DER SÄULE ERRECHNET SICH AUS

- dem Wert „h“ des Säulenschaftes
 + Wert „h“ der römisch-ionischen und scamozzi Kapitelle oder
 + Wert „H“ des toskanischen Kapitells.
- Die Säulen können im unteren Drittel „F“ gekürzt werden.
 Bei Kürzung der kannelierten Säulen besteht die Gefahr, dass die Kannelüren angeschnitten werden.
 Soll die Kürzung der kannelierten Säulen um mehr als die Differenz des Wertes „G“ der Säule und „H“ der Basis (z. B. bei SM1 G = 15 cm / H der BT1 = 7,5 cm/ Differenz 7,5 cm) vorgenommen werden, werden die Kannelüren angeschnitten (siehe Tabelle).
- Die Basis verändert die Höhe nicht.
 Das „H“ gibt den Wert der Höhe des Säulenschaftes an.



BASIS

| (cm) | DBT1 | DBT2 | DBT3 |
|------|------|------|------|
| ø | 20 | 25 | 30 |
| øA | - | - | - |
| øB | 20 | 25 | 30 |
| Ab. | 26,5 | 32 | 39 |
| L | - | - | - |
| H | 7,5 | 10 | 12,5 |
| h | - | - | - |

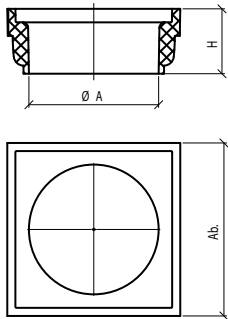


3. SÄULENLÄNGEN MIT AUFGESETZTEM KAPITELL

- DSS1/DFS1 mit DCT1 = 253,0 cm DSS2/ DFS2 mit DCT2 = 254,0 cm
 DSS1/DFS1 mit DCI1 = 253,5 cm DSS2/ DFS2 mit DCI2 = 255,0 cm
 DSS3/DFS3 mit DCT3 = 254,0 cm DSM1/ DFS1 mit DCT1 = 303,0 cm
 DSS3/DFS3 mit DCI3 = 254,5 cm DSM1/ DFS1 mit DCI1 = 303,5 cm
 DSM2/DFM2 mit DCT2 = 304,0 cm DSM3/ DFM3 mit DCT3 = 304,0 cm
 DSM2/DFM2 mit DCI2 = 305,0 cm DSM3/ DFM3 mit DCI2 = 304,5 cm

TOSKANISCH

| (cm) | DCT1 | DCT2 | DCT3 |
|------|------|------|------|
| ø | 20 | 25 | 30 |
| øA | 16 | 20 | 24 |
| øB | - | - | - |
| Ab. | 21 | 26 | 32 |
| L | - | - | - |
| H | 7 | 10 | 12 |
| h | - | - | - |



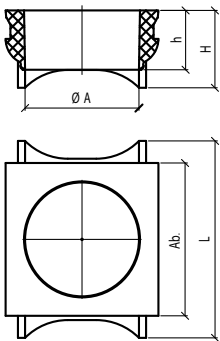
4. MAXIMALE KÜRZUNG DER KANNELIERTEN SÄULEN OHNE DIE KANNELÜREN ANSCHNEIDEN

- Ø 20 cm = 7,0 cm
 Ø 25 cm = 9,5 cm
 Ø 30 cm = 12,0 cm

NOTIZEN:

RÖMISCH – IONISCH

| (cm) | DCI1 | DCI2 | DCI3 |
|------|------|------|------|
| ø | 20 | 25 | 30 |
| øA | 16 | 20 | 24 |
| øB | - | - | - |
| Ab. | 21 | 28,5 | 32 |
| L | 26 | 34 | 41,5 |
| H | 10 | 14 | 16 |
| h | 7,5 | 11 | 12,5 |





5. MONTAGE

- Position festlegen und mit einem Senkblei ausloten.



- Um die Lotpunkte einen Kreis zeichnen (im Basisbereich der untere Säulendurchmesser, im Kapitellbereich der obere Säulendurchmesser).



- Die Position des Kapitells festlegen und anzeichnen.
- Das Kapitell kann im Vorfeld an der Decke angeschraubt werden (2 Schrauben im Innern des Kapitells).



- Bei offenem Kapitell an 2 Stellen durchbohren und mit langen Schrauben und Dübeln an der Decke anschrauben.
- Raumhöhe messen.



- Säulenlänge einmessen und auf dem Säulenschaft markieren (ca. 5 cm kürzer als die Raumhöhe) oder (genauer) diagonal von unten links nach oben rechts bei aufgesetztem Kapitell messen.



- Säule auf die gewünschte Länge im unteren Drittel kürzen (NMC HDPS/PU Säge).



- Die Basis auf den Säulenschaft schieben, das Kapitell aufsetzen und mit Spachtelkleber ADEFIX® innen verfugen.



- Im Basisbereich vier Metallwinkel so platzieren, dass sie von der Basis abgedeckt werden können, und anschrauben. Säulenschaft durchbohren und Hohlraumdübel (ARSTYL® Säulenmontagehilfe) einsetzen.



- Säule aufstellen und ausrichten, Bohrlöcher für die Bodenbefestigung markieren und bohren, Kunststoffdübel einsetzen.





- Säule aufstellen, leicht anheben (hierzu ein Gliedermaßstab als Unterlage verwenden) und im Basisbereich anschrauben.



- Basis am Boden mit Spachtelkleber ADEFIX® ankleben.
- Alle Fugen und Anbindungsstellen mit Spachtelkleber ADEFIX® verfugen.



- Nach Trocknung innerhalb von ca. 2 Wochen endbeschichten (Anstrich Seite 125).
- In Ausnahmefällen können Säulen auch mit Keilen und Kleber montiert werden.
- Soll eine Stütze ummantelt werden, müssen Halbsäulen bestellt werden. Diese werden mit NMC-Spachtelkleber ADEFIX® zusammengeklebt.